

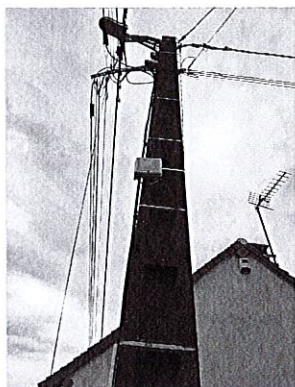
## Communiqué : Déploiement de la fibre optique

Le réseau de fibre optique se déploie dans notre commune.

L'installation des câbles optiques dans les rues est en phase finale. Toutes nos rues doivent être desservies fin septembre 2022, information obtenue de la société XP fibre en charge de l'installation du réseau.

Trois armoires de rue sont installées : Une à Dampierre, à proximité de l'arrêt de bus, une à Maillebois sur la D20, et une à Blévy au pied du pylône (SFR-4G).

- Pour vérifier si votre rue est desservie et raccordée sur le réseau optique, regarder si à proximité d'un poteau bois ou béton vous pouvez voir un boîtier blanc (Boîtier de Rue) d'environ 20cm sur 20cm.



Un boîtier de ce type peut permettre de raccorder jusqu'à 10 maisons. En moyenne 4 à 6 maisons sont desservies.

Le câble optique est installé soit, sur les poteaux bois (desserte téléphone), sur poteaux béton (desserte EDF/ENEDIS) ou par réseau enterré (surtout Maillebois). Nos hameaux sont aussi desservis.

Vous pouvez vérifier si le « boîtier de rue » proche de chez vous est opérationnel sur les sites :

[www.xpfibre.com](http://www.xpfibre.com) ou [www.numerique28.fr](http://www.numerique28.fr)

En renseignant votre adresse, un logo vert est positionné sur votre adresse, et vous informe que votre domicile peut bénéficier d'un raccordement fibre.

Pour information suivant les raccordements distants, réalisés par les différents opérateurs, vous pouvez déjà être éligible au raccordement domicile. C'est le cas de Chennevières, Maillebois (centre bourg), Les Châtelets, Feuilleuse et Saint Martin.

**Pour les autres début OCTOBRE, si vous avez confirmation que le réseau de desserte de rue est opérationnel vous pouvez contacter personnellement un opérateur ou Fournisseur d'Accès Internet de votre choix.**

**Aucun Opérateur n'a le monopole.** A ce jour SFR est disponible car l'ensemble des équipements de desserte est installé dans les armoires techniques de rue.

**Le raccordement domicile devrait prendre le même cheminement que votre raccordement téléphone, dans la limite des possibilités et des infrastructures du réseau. Mais soyez vigilant sur le raccordement intérieur. Essayez de protéger par une goulotte (par exemple) votre câble optique à l'intérieur de votre maison et vérifiez que le câblier laisse une boucle de longueur en disponibilité.**

**Vous pouvez prévoir un autre cheminement dans votre domicile ou à l'extérieur, mais cela sera à négocier avec votre opérateur. L'installation au domicile peut être gratuite ou prise en charge par votre opérateur suivant vos négociations avec celui-ci. Soyez bien présent chez vous le jour où l'installation sera faite pour surveiller le travail de l'installateur.**

Dans quelques années le réseau cuivre (téléphone actuel) sera abandonné par FRANCE TELECOM/ORANGE. Il est peut-être souhaitable de profiter de l'opportunité actuelle de raccordement.